



СВЕДЕНИЯ ОБ ОТЕЛЕ



“ПРИЕЖАЙТЕ ГОСТЕМ, УЕЗЖАЙТЕ ДРУГОМ, ВОЗВРАЩАЙТЕСЬ КАК СЕМЬЯ”

НАЗВАНИЕ	SAMABE BALI SUITES & VILLAS	ЗАЕЗД	14.00 чч.
АДРЕС	УЛ. PURA BARONG-BARONG SAWANGAN, ЮЖНЫЙ НУСА ДУА, БАЛИ, 80363, ИНДОНЕЗИЯ	ВЫЕЗД	12.00 чч.
ТЕЛЕФОН	+ 62 361 846 8633	КРЕДИТНЫЕ КАРТЫ ПРИНИМАЮТСЯ	VISA/MASTER/AMEX JCB/DINERS
ФАКС	+ 62 361 846 8632	ОТКРЫТ	01 ИЮНЯ 2013
ГЛАВНЫЙ ИМЕЙЛ	mail@samabe.com		
САЙТ ОТЕЛЯ	www.samabe.com		
ГЕНЕРАЛЬНЫЙ МЕНЕДЖЕР	RALF LUTHE		
КАТЕГОРИЯ	5-ЗВЕЗДНОЧНЫЙ ПЛЯЖНЫЙ КУРОРТ КЛАССА ЛЮКС		



РАСПОЛОЖЕНИЕ
ДИЗАЙН ИНТЕРЬЕРА
АРХИТЕКТОР НОМЕРНОЙ
ФОНД

ЮЖНАЯ ЧАСТЬ НУСА ДУА
MANNY SAMSON & ASSOCIATES
BENSLEY DESIGN STUDIO, THAILAND
81 РОСКОШНЫХ ЛЮКСОВ И ВИЛЛ: 39
ЛЮКСОВ,
7 ПЕНТХАУС ВИЛЛ, 35 ОТДЕЛЬНО СТОЯЩИХ
ВИЛЛ
2 КРЫЛА С 4-мя ЭТАЖАМИ ТОЛЬКО ЛЮКСОВ
8 ГЕРТАРОВ
17 КИЛОМЕТРОВ ОТ МЕЖДУНАРОДНОГО
АЭРОПОРТА БАЛИ NGURAH RAI ДО САМАБЭ
БАЛИ СВИТС & ВИЛЛАС

ЗДАНИЯ
ОБЩАЯ ПЛОЩАДЬ
АЭРОПОРТ

РЯДОМ

БАЛИ ГОЛЬФ КЛУБ	3.8 KM	СЕМИНЬЯК	29 KM
ВИСС	5.5 KM ОТ PANTAI MENGIAT, 7 KM BY JL. SILIGITA	САНУР	31.5 KM
УЛУВАТУ (ХРАМ)	17 KM	ТАНАХ ЛОТ	38.5 KM
КУТА	18 KM	УБУД	52 KM
ГАВАНЬ БЕНОА	24 KM ПО БАЙ ПАССУ	ГАВАНЬ ПАДАНГ БЕЙ	70 KM
		БЕДУГУЛ	73.5 KM



ОБ ОТЕЛЕ

- ИНФО ОБ УСЛУГАХ & СЕРВИСЕ -

Самабэ Бали Свитс & Виллас находится в южной части Нуса Дуа на острове Бали. Этот новый отель-бутик занимает значительную площадь в 8 гектаров, располагаясь на высоком холме с захватывающими видами на бескрайний индийский океан, и имеет в своем распоряжении 81 номер – 35 люксов, 39 виллы, 7 пентхаус вилл с видом на океан. Отличительная черта роскошного отеля Самабэ Бали Свитс & Виллас от других пятизвездочных отелей на Бали – это наличие услуги «Все включено класса люкс или Неограниченные Привилегии».



ОБ ОТЕЛЕ

- ИНФО ОБ УСЛУГАХ & СЕРВИСЕ-

УСЛУГИ И СЕРВИС	
ВЫСОКАЯ КУХНЯ	✓
ЗАКАЗ НА ВИЛЛЫ	✓
ДВОРЕЦКИЙ КРУГЛОСУТОЧНО	✓
БЕСПЛАТНЫЙ WIFI	✓
БАССЕЙН	✓
ФИТНЕС И СПОРТ ЗАЛ	✓
ВИДЫ ВОДНОГО СПОРТА	✓
ДЕТСКИЙ КЛУБ	✓
УСЛУГИ НЯНИ	✓
СПА	✓
МАССАЖ НА ВИЛЛЕ	✓
КУЛИНАРНЫЙ КЛАСС	✓
БИБЛИОТЕКА	✓
МИНИ -КИНОТЕАТР	✓
АРЕНДА МАШИН	✓
ВЕЛОСИПЕДЫ	✓
ПРАЧЕЧНАЯ	✓
ЭЛЕКТРОМАШИНЫ (БАГГИ)	✓
КАМЕРА ХРАНЕНИЯ	✓
ПРИВАТНЫЙ ПЛЯЖ (ПО СТУПЕНЬКАМ)	✓
МЕРОПРИЯТИЯ&СВАДЕБНЫЕ ПЛОЩАДКИ	✓
СВАДЬБЫ& ОРГАНИЗАЦИЯ	✓
ИДЕИ ПО ПРЕДЛОЖЕНИЮ РУКИ И СРДЦА	✓
КУЛЬТУРА&ОТДЫХ	✓
ЛАУНДЖ SAMABE	✓
МЕДПОМОЩЬ ПО ВЫЗОВУ	✓



ОБ ОТЕЛЕ

- КАРТА САМАБЭ-



- | | | | |
|---|---|---|--------------------------|
| A | ЛОББИ, БАР ТЕ. JA. CO, РЕСТОРАН
РЕМРАН-РЕМРАН, ЛАУНДЖ САМАВЕ | K | РЕСТОРАН CRYSTAL BLUE |
| B | СЦЕНА, ДЕТСКИЙ КЛУБ LUMBA-LUMBA | L | ПЛОЩАДКА RING OF FIRE |
| C | C1 - GALANGAL СПА, C2 - CANANG ROOM,
C3 - БУТИК TIMELESS | M | БАССЕЙН/БАР RING OF FIRE |
| D | ВИЛЛА 33 - 41, КОРОЛЕВСКИЙ ОСОБНЯК САМАВЕ | N | СПОРТ ЗАЛ |
| E | ВИЛЛА 16 - 18 | O | СПУСК НА ПЛЯЖ |
| F | ВИЛЛА 11 - 15 | P | ПАРКОВКА ДЛЯ МОТОЦИКЛОВ |
| G | ВИЛЛА 19 - 32 | Q | ПАВИЛЬОН WANTILAN |
| H | ВИЛЛА 43 - 46 | R | ПАРКОВКА АВТОМОБИЛЕЙ |
| I | ВОСТОЧНОЕ КРЫЛО (ЛЮКСЫ) | S | ЧАСОВНЯ «PEARL» |
| J | ЗАПАДНОЕ КРЫЛО (ЛЮКСЫ) | T | ОКЕАН |
| | | U | ВЪЕЗД |



ОБ ОТЕЛЕ

- В НОМЕРЕ -

УСЛУГИ И СЕРВИС	ДОСТУПНО
ДОСТУПНО	✓
КОНДИЦИОНЕР	✓
LCD - ТЕЛЕВИЗОР 42'	✓
ПЕРСОНАЛЬНЫЙ СЕЙФ	✓
I-POD СТАНЦИЯ	✓
ДОПОЛНИТЕЛЬНЫЕ ПОДУШКИ	✓
ПОСТЕЛИ КЛАССА ПРЕМИУМ	✓
DVD-ПЛЕЕР	✓
КАБЕЛЬНЫЕ ТВ-КАНАЛЫ	✓
ТЕРМОСТАТ	✓
РАЗДЕЛЬНАЯ ВАННАЯ И ДУШ	✓
ТЕЛЕСКОП ДЛЯ СЪЮТОВ И ПЕНТХАУСОВ	✓
IDD ТЕЛЕФОН	✓
ФЕН/ВЕСЫ	✓
БЕСПЛАТНЫЙ МИНИ-БАР	✓
БЕСПЛАТНО ФРУКТЫ/ СОКИ/ ЧАЙ/ КОФЕ/	✓
24 ЧАСА ДВОРЕЦКИЙ	✓
24 УБОРКА В НОМЕРЕ	✓
БЕСПЛАТНЫЙ WIFI/ИНТЕРНЕТ- СВЯЗЬ	✓
УТЮГ ПО ЗАПРОСУ	✓
ГЛАДИЛЬНАЯ ДОСКА ПО ЗАПРОСУ	✓
ЭЛЕКТРОННЫЕ КЛЮЧИ	✓
ЭЛЕКТРОННЫЙ ДЫМОУЛОВИТЕЛЬ	✓
АВТОРСКИЕ ВАННЫЕ ПРИНАДЛЕЖНОСТИ	✓
ЭЛЕКТРОМАШИНЫ(БАГГИ)	✓
АДАПТОРЫ	✓



ОБ ОТЕЛЕ

- КАТЕГОРИИ НОМЕРОВ -

Люкс Самабэ с Видом на Океан

24-часа в сутки дворецкий, частный балкон, бесплатный Wi-Fi, вид на океан, телескоп

С непревзойденным видом на океан и детальным вниманием к мелочам 135-ти метровый Люкс Самабэ с Видом На Океан представляет собой истинную роскошь для великолепного отпуска. В каждом сюте есть двуспальная кровать, отдельная гостиная и балкон с большой зоной отдыха с живописной панорамой Индийского океана. В каждом люксе с телескопом для наблюдением за звездами в ночи.

Кровати	1x King Size кровать (200x200 см)
Размещение	2 взрослых + 2 детей или 3 взрослых + 1 ребенок
Вид	на океан
Находятся	1-ый и 2-ой этажи Западного крыла
Площадь	135 м2
Всего	6 номеров



Семейный Люкс с Видом на Океан

24-часа дворецкий, частный балкон, бесплатный Wi-Fi, вид на океан, телескоп

Просторные Семейные Люксы с Видом на Океан очень удобны для семейного отдыха. В каждом из Семейных Люксов есть уютная гостиная, отделенная от спальни, в которой есть две большие двуспальные кровати. Большой балкон со значительной зоной для отдыха и обеда с панорамным видом на океан. Получайте удовольствие, наблюдая за звездами ночью через телескоп, находящийся в каждом люксе.

Кровати	2 x Queen Size кровати (160 x 200 см)
Размещение	3 взрослых + 1 ребенок, 2 взрослых + 3 детей, или 2 взрослых + 2 детей
Вид	фронтальный на океан
Расположение	1-ый или 2-ой этажи, Восточное и Западное Крыло
Площадь	135 м2
Всего	8 номеров





ОБ ОТЕЛЕ

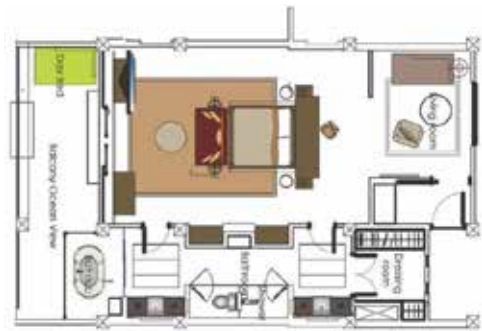
- КАТЕГОРИИ НОМЕРОВ -

Люкс для Молодоженов с Видом на Океан

24-часа дворецкий, приватный балкон, бесплатный Wi-Fi, вид на океан, телескоп

Великолепные Люксы для Молодоженов с Видом на Океан создают романтическое настроение. Из всех люксов отеля панорамный вид на Индийский океан. Принимая ванну, наслаждайтесь прямо из ванны видом на синие волны и бесконечное голубое неба. В каждом люксе есть большой балкон с зоной отдыха. Понаблюдать за ночным небом и падающими звездами можно с помощью телескопа, имеющегося в каждом номере.

Кровати	1x King Size кровать (200x200 см)
Размещение	2 Взрослых + 1 ребенок
Вид	фронтальный на океан
Этаж	1-ый и 2-ой этажи, Восточное или Западное Крыло
Площадь	135 м2
Всего	12 номеров



Люкс Самабэ с Бассейном и Видом на Океан

24-часа дворецкий, частный бассейн, приватный балкон, бесплатный Wi-Fi, вид на океан,

Для превосходного отдыха в роскоши идеально подходит 180-ти метровый Люкс Самабэ с Бассейном и Видом на Океан. Идеальное место, чтобы побаловать себя и насладиться праздником жизни. К услугам гостей двуспальная кровать в спальне, отдельная гостиная, балкон с открытой обеденной зоной и приватный бассейн с видом на бирюзовые воды Индийского океана. Телескоп для наблюдения за ночным звездопадом.

Кровати	1x King Size кровать (200 x 200 см)
Размещение	3 взрослых + 1 ребенок или 2 взрослых + 2 детей
Вид	фронтальный на океан
Этаж	цокольный этаж, только в Западном крыле
Площадь	180 м2 (включая 6 x 3 м приватный бассейн и сад)
Всего	3 номера





ОБ ОТЕЛЕ

- КАТЕГОРИИ НОМЕРОВ -

Семейный Люкс с Бассейном и Видом на Океан

24-часа дворецкий, частный бассейн, частный балкон, бесплатный Wi-Fi, вид на океан, телескоп

Стильный Люкс с Бассейном и Видом на Океан с двумя большими двуспальными кроватями и отдельной гостиной обеспечит достаточное количество места для размещения всей семьи. Каждый люкс с частным бассейном 6 x 3 м, балконом с зоной отдыха и безупречной панорамой на океан. Вся семья может изучать звездное небо с помощью телескопа.

Кровати	2x Queen Size Кровати (160 x 200 см)
Размещение	3 взрослых + 1 ребенок, 2 взрослых + 3 детей или 2 взрослых + 2 детей
Вид	фронтальный на океан
Этаж	цокольный этаж, Восточное крыло или Западное крыло
Площадь	180 м2, включая 6 x 3 метра частный бассейн и сад
Всего	4 номе



Люкс для Молодоженов с Бассейнами и Видом на Океан

24-часа дворецкий, частный бассейн, частный балкон, бесплатный Wi-Fi, вид на океан, телескоп

Из роскошных и элегантных люксов для молодоженов с частным бассейном предстает великолепный вид на Индийский океан. Очаровательная ванная комната со стеклянными стенами откуда открывается вид на океан. Телескоп, чтобы рассматривать звездное небо в ночи, есть в каждом люксе. Окунитесь в частный бассейн с любимым человеком и наслаждайтесь интимным романтическим отпуском.

Кровати	1x King Size Кровать (200 x 200 см)
Размещение	2 взрослых + 1 ребенок
Вид	фронтальный на океан
Этаж	цокольный этаж, Восточное крыло или Западное крыло
Площадь	180 м2 (включая 6 x 3 метров частный бассейн и сад)
Всего	6 номеров





ОБ ОТЕЛЕ

- КАТЕГОРИИ НОМЕРОВ -

Семейная Односпальная Вилла с Садам

24-часа дворецкий, частный бассейн, приватная терраса, бесплатный Wi-Fi, частичный вид на океан

Семейная Односпальная Вилла с Садам, площадью 265 квадратных метров – это элегантная и современная вилла, которая покоряет уединением и комфортом. На каждой вилле есть огромная двуспальная кровать с матрасами повышенного комфорта. Пройдя гардеробную, вы окажитесь в просторной ванной комнате, с отдельно стоящей ванной, туалетной и душевой кабинами. Телевизор с LCD-экраном 32 дюйма в спальне, телевизор с LCD-экраном 42 дюйма и DVD-проигрыватель в гостиной. Бассейн, размером 8 x 4 метра, душ на открытом воздухе и вид на тропический сад.

Кровати	1x King Size кровать (200 x 200 см)
Размещение	2 взрослых + 2 детей or 3 взрослых + 1 ребенок
Вид	сад
Этаж	отдельный ход
Площадь	265 м2 (включая 8x4 м приватный бассейн)
Всего	2 виллы



Семейная Двуспальная Вилла с Садам

24-часа дворецкий, частный бассейн, приватная терраса, бесплатный Wi-Fi, частичный вид на океан

В Семейной Двухспальной Вилле с Садам, площадью 298 квадратных метра, предусмотрены 2 спальни: первая спальня с 1-ой king size кроватью и вторая спальня с 2-мя односпальными кроватями, все оснащены матрасами повышенной комфортности. На этих великолепных виллах бесплатный Wi Fi, высококлассные ванны принадлежности, iPod-станция, телевизор с LCD-экраном 32 дюйма в каждой спальне, телевизор с LCD-экраном 42 дюйма и DVD-проигрыватель в гостиной, коллекция фильмов из нашей библиотеки.

Кровати	1x King Size кровать (200 x 200 см) в главной спальне, 2x single кровать (120 x 200 cm) во второй спальне.
Размещение	4 взрослых + 2 детей
Вид	сад и лес
Этаж	отдельно стоящая вилла
Площадь	298 м2 (включая 8x4 м приватный бассейн)
Всего	2 виллы





ОБ ОТЕЛЕ

- КАТЕГОРИИ НОМЕРОВ -

Односпальная Вилла с Видом на Океан

24-часа дворецкий, частный бассейн, приватная терраса, бесплатный Wi-Fi, частичный вид на океан

Семейная Односпальная Вилла с Видом на Океан, площадью 265 квадратных метров – это элегантная и современная вилла, которая покоряет уединением и комфортом. На каждой вилле есть огромная двуспальная кровать с матрасами повышенного комфорта. Пройдя гардеробную, вы окажитесь в просторной ванной комнате, где есть навесной телевизор, который можно смотреть, принимая ванну. Отдельно находятся туалетная и душевая кабины. Телевизор с LCD-экраном 32 дюйма в спальне, телевизор с LCD-экраном 42 дюйма и DVD-проигрыватель в гостиной. Бассейн, размером 8 x 4 метра, душ на открытом воздухе и вид на тропический сад.

Кровати	1x King Size кровать (200 x 200 см)
Размещение	3 взрослых + 1 ребенок, 2 взрослых + 3 детей или 2 взрослых + 2 детей
Вид	на океан, в поле зрения попадают соломенные крыши
Этаж	отдельно стоящая вилла
Площадь	265 метров ² (с 8x4 м приватным бассейном)
Всего	23 виллы



Двуспальная Вилла с Видом на Океан

24-часа дворецкий, приватные бассейн и терраса, бесплатный Wi-Fi, частичный вид на океан

В Двуспальной Вилле с Видом на Океан, площадью 298 квадратных метра, первая спальня с 1-ой king size кроватью и вторая спальня с 2-мя односпальными кроватями. Все оснащены матрасами повышенной комфортности. К услугам гостей на великолепных виллах есть бесплатный Wi Fi, высокочкассные туалетные принадлежности, iPod-станция, телевизор с LCD-экраном 32 дюйма в каждой спальне, телевизор с LCD-экраном 42 дюйма и DVD-проигрыватель в гостиной, коллекция фильмов из нашей библиотеки.

Кровати	1x King Size кровать (200 x 200 см) в главной спальне, 2 x односпальные кровати (120 x 200 см) во второй спальне+ 1 дневная кровать
Размещение	4 взрослых + 1 ребенок или 5 взрослых
Вид	на океан, в поле зрения попадают соломенные крыши и сад курорта
Этаж	отдельно стоящая вилла
Площадь	298 м ² (с 8 x 4 м приватным бассейном)
Всего	8 вилл





ОБ ОТЕЛЕ

- КАТЕГОРИИ НОМЕРОВ -

Двухспальная Пентхаус Вилла с Бассейном

24 часа дворецкий, private терраса и бассейн, фронтальный вид на океан, Wi-Fi и телескоп

Эти виллы расположились на верхнем этаже здания с номерами люкс и представляют собой одни из самых лучших номеров на острове Бали. Каждый пентхаус, площадью 304 квадратных метра, с бесподобным видом на океан, оформлен в романтическом и уединенном стиле. Интерьер каждой виллы оформлен с изысканным вкусом и художественным чутьем - гармоничное сочетание современного стиля и балийского мастерства.

Кровати	1x King Size кровать (200 x 200 см) в главной спальне, 2 x Single кровати (120 x 200 см) во второй спальне
Размещение	4 взрослых + 1 ребенок или 5 взрослых
Вид	фронтальный вид на океан
Этаж	на последнем этаже 4-х этажного здания
Площадь	304 метра ² (с 5.5 x 4 м private бассейном)
Всего	6 пентхаус вилл

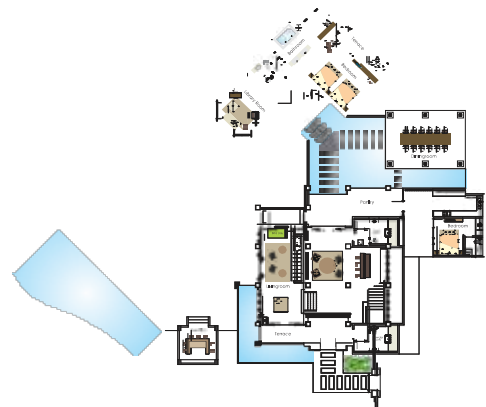


Королевский Особняк Самабэ

Дворецкий 24 часа, private терраса и бассейн, частичный вид на океан, бесплатный Wi-Fi

Этот роскошный двухэтажный Королевский Особняк Самабэ с высокотехнологичными современными удобствами и видом на океан, доставит вам неизмеримое наслаждение от жизни на вершине утеса прекрасного острова. Королевский Особняк Самабэ, размером 1500 квадратных метров, с 2-мя спальнями, двумя ванными комнатами, гостиной, столовой, баром и 3-мя будуарами, идеально подходит для развлечений королей и королев, глав государств и их семей, для людей, которые ценят в жизни самое лучшее. С первоклассными удобствами, Королевский Особняк Самабэ является отличным местом для проведения частных мероприятий и вечеринок.

Кровати	1x King Size кровать (200 x 200 см) в главной спальне, 2 x single кровати (120 x 200 см) во второй спальне.
Размещение	4 взрослых + 2 детей или 6 взрослых
Вид	вид на океан
Этаж	около свадебной часовни Pearl
Площадь	1,500 м ² с частным бассейном
Всего	1 особняк





ОБ ОТЕЛЕ

- GALANGAL СПА -



Расположение	около лобби
Часы работы	12.00 дня до 21.00
Всего	2 процедурные комнаты

Восстановите силы, дайте отдых телу и сознанию в нашем спа Galangal. Две спа-комнаты для оздоравливающих процедур расположены около лобби. В меню спа Galangal представлен широкий выбор процедур и массажей, которые помогут вам достичь гармонии тела и разума. Расслабьтесь, приняв ванную с ароматерапией, заполненную тысячами лепестками цветов. Аромат палочек и зажженные свечи будут способствовать полному умиротворению и релаксу. По окончании спа-процедур вам предложат органический сок от Хербал Ти. После посещения спа Galangal вы будете в отличном настроении и великолепном расположении духа.



ОБ ОТЕЛЕ

-ВСЕ ВКЛЮЧЕНО-

ОГРАНИЧЕННЫЕ ПРИВИЛЕГИИ (СТАНДАРТНЫЕ ПРЕИМУЩЕСТВА)	НЕОГРАНИЧЕННЫЕ ПРИВИЛЕГИИ (РОСКОШЬ. ВСЕ ВКЛЮЧЕНО)*
<ol style="list-style-type: none">1. Приветственный напиток и охлажденное полотенце при заезде.2. Ежедневный завтрак-буфет или а ля карт в ресторане Remrah-Remrah, на вилле, или в люксе. Завтрак может быть подан в любое время дня или заменен на обед. Завтрак сервируется в любое время/место/час дня (один завтрак в день).3. Ежедневный бесплатный заказ свежих фруктов, фруктовых и овощных соков, безалкогольных напитков, кофе и чая. В любом из открытых ресторанов, у бассейна или в заказ в номер.4. Мини-бар бесплатный и обновляется каждый день.5. Вторая половина дня с послеобеденным чаем и кофе с 15:00 часов - 17:00 часов в Crystal Blue или в номер.6. Вечерняя уборка номера ежедневно.7. Ежедневная тарелка со свежими фруктами в номер.8. Бесплатный Wi Fi.9. Доступ ко всем услугам программам по расписанию (такие как йога и тай чи)10. Оригинальный подарок Самабэ.11. 24 часа услуги батлера .12. Бесплатное использование немоторизированных видов спорта (катамаран, байдарки, снорклинг, виндсерфинг).	<ol style="list-style-type: none">1. Все, что включено в Стандартные преимущества, а также:2. Ежедневные алкогольные напитки (пиво, вино, коктейли, крепкие стандартные спиртные напитки) с 17.00-24.00.3. Ежедневный круглосуточный заказ блюд в любом ресторанах, на виллу, или в люкс по меню Гурмэ/Органик/ Средиземноморская/ Балийская (за исключением Гала Динер 31 декабря).4. Ежедневный выбор одного развлечения из Авторских Мероприятий Отдыха Самабэ .5. Неограниченные услуги прачечной (химчистка не включена).6. Однократный приватный ужин Ri jstaffel или Жареный поросенок на вертеле в люксе или на вилле (минимум 3 ночи в отеле).7. Ежедневное бесплатное использование 6 часов комнаты для переговоров и бизнес-услуг до 8 персон при проживании минимум 3 ночи в отеле.8. Поздний чек аут в 16.00.

УНИКАЛЬНЫЙ ЗАВТРАК: В ЛЮБОЕ ВРЕМЯ, В ЛЮБОМ МЕСТЕ, ГДЕ ЗАХОТИТЕ НА ТЕРРИТОРИИ ОТЕЛЯ



ОБ ОТЕЛЕ

-ВСЕ ВКЛЮЧЕНО-

СПИСОК АВТОРСКИХ МЕРОПРИЯТИЙ ОТДЫХА ДЛЯ ПРОГРАММЫ «НЕОГРАНИЧЕННЫЕ ПРИВИЛЕГИИ»

1. Сафари тур в близлежащую деревню.
2. 60 минут массажа в вашем номере или вилле.
3. 60 минут спа-процедур на ваш выбор в Galangal Spa.
4. Балийский кулинарный класс.
5. Машина с шофером к торговым центрам в районе Куты и Семиньяк продолжительностью до 5 часов.
6. VIP билеты на шоу Девдан в театре Bali Nusa Dua, а так же тур “За кулисами”.
7. Прогулка по морскому дну Sea walker.
8. 60 минут в бассейне Аквамедик в Thalasso Bali Spa.
9. Плавание под водой с маской возле близлежащего рифа.
10. Увлекательная прогулка по пляжу и деревне на рассвете.
11. Урок по росписи батика.
12. Фото-сессия в балийском костюме.
13. Велосипедная прогулка с гидом.
14. Индивидуальный тур к Улувату во время заката с последующим ужином “Rijstaffel” в отеле.

ДЛЯ МОЛОДОЖЕНОВ/ДЕНЬ РОЖДЕНИЯ (на выбор 1 раз)

1. 1 бутылка игристого вина при заезде.
2. Лебедь с цветами на кровати при заезде.
3. Цветочная декорация при заезде.
4. Романтический пикник.
5. Цветочная ванна со свечами при заезде.
6. Авторский Самабэ шоколад и канапе.
7. Шоколадное фондю.



ОБ ОТЕЛЕ

- ЕДА И РАЗВЛЕЧЕНИЯ -

1. ГЛАВНЫЙ РЕСТОРАН REMPAH-REMPAH



Расположение	здание Лобби с видом на океан
Часы работы	с 06.00 – 23.00
Вместимость	110 персон (внутри & снаружи)
Концепция	Ресторан Rempah-Rempah,

что в переводе означает «богатые на вкус индонезийские специи», является основным рестораном курорта. Декорированный натуральными природными материалами, камнем и эксклюзивной древесиной, ресторан расположен среди пышной зелени тропических растений в окружении красивейших прудов с лилиями. Ресторан REMPAH-REMPAH специализируется на ароматных блюдах национальной балийской кухни и современной средиземноморской из свежих местных продуктов. Обеденный зал «Бантен» доступен для частного обеда или ужина с вместимостью до 24 человек. Есть детское меню.

2. РЕСТОРАН CRYSTAL BLUE OCEAN GRILL



Расположение	у бассейна с изумительным видом на океан
Часы работы	с 11.00 до 23.00
Вместимость	65 персон
Концепция	Ресторан на открытом воздухе

с великолепными панорамными видами на Индийский океан предлагает богатый выбор свежих морских деликатесов и сочных стейков, приготовленных на огне.

3. ЛАУНДЖ&БАР ТЕ.ЈА.СО



Расположение	здание Лобби с видом на океан
Часы работы	с 11.00 – 02.00
Вместимость	40 персон
Концепция	Просторный лаундж,

расположенный в главном здании курорта, предлагает современную трактовку азиатской архитектуры с традиционным азиатским гостеприимством.

ТЕ.ЈА.СО LOUNGE & BAR – святая святых для искушенных любителей чаепития, за основу которого здесь взяты 3 главных элемента: ТЕ – традиционный чай, ЈА – индонезийский чай, приготовленный по старинным яванским рецептам, СО – индонезийский кофе различных сортов. Все напитки подаются в сопровождении легких деликатесов и изысканных закусок.

4. БАР RING OF FIRE POOL



Расположение	у бассейна с изумительным видом на океан
Часы работы	10.00 – 23.00
Вместимость	21 персон
Концепция.	Превосходное место, где

бармены искусно смешивают коктейли для приятного вечернего отдыха. Гостям предлагается широкий ассортимент спиртных напитков и вин известных марок и сортов.



ОБ ОТЕЛЕ

- УСЛУГИ -

5. ЗАКАЗ В НОМЕР

Расположение	приватно в номер
Часы работы	круглосуточно и ежедневно
Вместимость	81 люксов и вилл
Концепция	блюда и напитки по международному и местному меню, детское меню.

6. СПОРТ ЗАЛ



Расположение	рядом с бассейном
Hours of operation	24-часа в сутки, ежедневно

7. БУТИК "TIMELESS"



Расположение	Рядом с Лобби
Рядом с Лобби	с 11.00 – 23.00

8. ЛАУНДЖ SAMABE



Расположение	рядом с Лобби
Часы работы	круглосуточно
	библиотека, переговорная комната, миникинотеатр и 3 душевых

9. ДЕТСКИЙ КЛУБ LUMBA-LUMBA



Расположение	Рядом с Лобби
Часы работы	с 9.00 – 17.00
Концепция	для детей от 2-х лет и старше. Наши профессиональные беби ситтеры займут детей веселой программой, пока родители наслаждаются массажем.

10. ПАВИЛЬОН WANTILAN



Расположение	рядом с Лобби
Вид	на пруды с лилиями
Концепция	павильон на открытом воздухе

для различным мастер-классов по традиционным балийским занятиям.

10. СВАДЕБНАЯ ЧАСОВНЯ PEARL



Расположение	рядом с Восточным крылом
Вид	фронтальный на океан
Концепция	великолепная часовня для свадьбы



ОБ ОТЕЛЕ

- СВАДЬБА В САМАБЭ -

СВАДЬБА В ЧАСОВНЕ PEARL



Современная величественная полностью из стекла часовня Pearl с потрясающим 180-градусным видом на океан. Обменяйтесь вашими клятвами в этом изумительном месте.

1. Максимальное размещение до 80 гостей.
2. Провести свадьбу церемонию в часовне Pearl можно в любое время.

ВКЛЮЧЕНО:

1. 2 часа эксклюзивного использования свадебной часовни для проведения церемонии при участии до 20 гостей.
2. Англоговорящий церемонимейстер или священник (не официально).
3. Ваш персональный свадебный координатор.
4. Авторская цветочная декорация Самабэ, включая 5. Стоящих свежих цветочных букетов, алтарь со свадебным цветочным оформлением, душ из цветов, цветы в проходе и свадебная вывеска.
6. Букет невесты и бутоньерка для жениха.
7. Авторский сухой лед Самабэ.
8. Свадебные коктейли Самабэ и охлажденные полотенца для гостей (до 20) при заезде.
9. Музыкальное сопровождение с клавишными и певцом на свадебной церемонии.
10. Стандартная звуковая система, включая два стандартных динамика, 2 микрофона и CD/DVD-плеер.
11. Программа свадебной церемонии Самабэ, в том числе для гостей (до 20), памятный сертификат для пары и гостевая книга.
12. Ароматические палочки.
13. Авторский Самабэ веер для молодоженов.
14. 2 ночи проживания для жениха и невесты в Односпальной Вилле с Видом на Океан и Бассейном с включенными Ограниченными Привилегиями (или Стандартными Преимуществами).

ВАША СВАДЬБА НА ВИЛЛЕ В САМАБЭ БАЛИ СВИТС & ВИЛЛАС



Свадьба это интимный момент между вами и любимым человеком, сделайте его незабываемым на вашей вилле в Самабэ. Пусть только бриз и звук прибоя (и священник!) будут вашими свидетелями. Свадьба на Вилле доступна только для пары (невеста и жених) в назначенное ими время.

ВКЛЮЧЕНО:

1. Базовая авторская декорация из свежих цветов на вашей вилле, включая 2 стоящих цветочных букета, цветочный стол, украшенный цветами проход и авторская вывеска с франджипани.
2. Трансфер из отеля в аэропорт.
3. Англоговорящий церемонимейстер или священник (не официально).
4. Ваш персональный свадебный координатор.
5. Букет невесты и бутоньерка для жениха.
6. Свадебные коктейли Самабэ и охлажденные полотенца для жениха и невесты при заезде.
7. Традиционная музыка "Rindik" на церемонии.
8. Samabe свадьбы канцелярские принадлежности, в том числе свадебных программ и памятного сертификата для двоих.
9. Авторский Самабэ веер для молодоженов.
10. Романтический ужин для жениха и невесты на вилле, включая бутылку домашнего вина.
11. Свадебный одноуровневый торт.
12. 2 ночи проживания для жениха и невесты в Односпальной Вилле с Видом на Океан и Бассейном с включенными Ограниченными Привилегиями (или Стандартными Преимуществами).



ОБ ОТЕЛЕ

- СВАДЬБА В САМАБЭ -

СВАДЬБА В RING OF FIRE



Это красивый площадк в форм кольца, под открытым небом является идеальным местом для обмена обручальными кольцами в позитивной и элегантной манере. Проведение вашей свадьбы с захватывающим видом на Индийский океан, будет радостным и вызовет восторг у всех. Максимальное количество до 8 гостей в соответствующее время.

ВКЛЮЧЕНО:

1. 2 часа эксклюзивного использования Ring of Fire для свадебной церемонии до 8 гостей.
2. Англоговорящий церемонимейстер или священник (не официально).
3. Ваш персональный свадебный координатор.
4. Базовая авторская декорация из свежих цветов на вашей вилле, включая 2 стоящих цветочных букета, цветочный стол, украшенный цветами проход, душ из цветов и авторская вывеска с франджипани.
5. Букет невесты и бутоньерка для жениха.
6. Свадебные коктейли Samabe и охлажденные полотенца для жениха и невесты при заезде.
7. Традиционная музыка "Rindik" на церемонии.
8. Свадебные бумаги, в том числе, свадебная программа и памятный сертификат для двоих.
9. Авторский Samabe веер для молодоженов.
10. 2 ночи проживания для жениха и невесты в Односпальной Вилле с Видом на Океан и Бассейном с включенными Ограниченными Привилегиями (или Стандартными Преимуществами).

СВАДЬБА SAMABE С НЕОГРАНИЧЕННЫМИ ПРИВИЛЕГИЯМ



ВКЛЮЧЕНО:

1. Эксклюзивное использование свадебной часовки Pearl для свадебной церемонии.
2. Использование лаунджа TEJA, CO и ресторана Remrah-Remrah для приветственного коктейля и ужина с 19.00 до 23.00.
3. Эксклюзивное использование Королевского Особняка.
4. Приватный ужин-буфет в Королевском Особняке Samabe до 45 гостей.

5. Ваш персональный свадебный координатор.
6. Приветственный ужин в Remrah-Remrah до 45 гостей (может быть эксклюзивным за дополнительную плату).
7. Авторская цветочная декорация в часовне, включая стоящие свежие цветы, алтарный стол с цветами, 2 подсвечника, цветочный душ, цветы в проходе часовни и свадебная вывеска.
8. Букет невесты и бутоньерка для жениха.
9. Авторский сухой лед Samabe.
10. Приветственный коктейль и охлажденные полотенца для гостей (до 45 человек) при заезде.
11. Стандартная звуковая система, включая два стандартных динамика, 2 микрофона и CD/DVD-плеер и мощность электричества на 3000 ватт в свадебной часовне.
12. Свадебные бумаги, в том числе, включая свадебную программу (до 45 человек), и памятный сертификат для двоих и гостевая книга.
13. Ароматические палочки.
14. Авторский Samabe веер для гостей (до 45 человек).
15. 10 номеров в люксе на 2 ночи с пакетом «Все включено».
16. 9 номеров в люксе с бассейном на 2 ночи с пакетом «Все включено».
17. Бесплатно 1 номер люкса с бассейном на 2 ночи с пакетом «Все включено».
18. Повышение категории номера для жениха и невесты до Королевского Особняка Samabe на 2 ночи с пакетом «Все включено».



ОБ ОТЕЛЕ

- ВСТРЕЧИ В САМАБЭ -

ПАКЕТ НА ЦЕЛЫЙ ДЕНЬ



ВКЛЮЧЕНО:

- * Аренда помещения
- * 1x при заезде свежий кофе и чай
- * 2x кофе и чай и специальные легкие закуски из нашей пекарни.
- * 1x ланч по сет-меню в главном ресторане Remrah-Remrah
- * Включены аудио и видео услуги - LCD проектор, экран, флипчарт, доска, микрофон и базовая звуковая система.

ПАКЕТ НА ПОЛДНЯ



ВКЛЮЧЕНО:

- * Аренда помещения
- * 1x при заезде свежий кофе и чай
- * 1x кофе и чай и специальные легкие закуски из нашей пекарни.
- * 1x ланч по сет-меню в главном ресторане Remrah-Remrah.
- * Включены аудио и видео услуги - LCD проектор, экран, флипчарт, доска, микрофон и базовая звуковая система.

ПЛОЩАДКА (m2)	Общее	Общее (m3)	Те атр	У-формы класс	BOARD ROOM	Коктейль	Банкет
КОНФЕРЕНЦ-ЗАЛ	209	22,27 X 9,40	80	50	50	80	80
КОМНАТА BANTEN	40	9,67 X 4,16	N/A	N/A	N/A	16	16
ТЕРАССА У BANTEN	49	11,34 X 4,35	N/A	N/A	N/A	20	20
ЧАСОВНЯ PEARL	100	N/A	80	N/A	N/A	40	40
КОРОЛЕВСКИЙ ОСОБНЯК	50	N/A	80	N/A	N/A	80	80
У БАСЕЙНА	105	N/A	N/A	N/A	N/A	80	35
RING OF FIRE	14	N/A	N/A	N/A	N/A	40	40
ГЛАВНЫЙ РЕСТОРАН REM- РАН - REMРАН (ВНУТРИ & СНАРУЖИ)	460	23 X 20	N/A	N/A	N/A	N/A	80
ЛАУНДЖ И БАР TE.JA.CO	156	13 X 12	N/A	N/A	N/A	80	N/A